

Podtlakový regulátor C 2213

Podtlakové systémy – regulátor podtlaku C 2213

Pri inštalácii rozvodov plynov je možné významne znížiť riziko vyplývajúce z prípadného úniku plynného média použitím podtlakových rozvodových systémov. Prípadný únik plynu z podtlakovej časti rozvodov je okamžite zastavený prerušením toku média. Túto bezpečnostnú funkciu spĺňa podtlakový regulátor C 2213. Je upevňovaný priamo na tlakové nádoby alebo na tlakové vedenie, umožňuje prienik plynu iba do vedenia s podtlakom.

Podtlakové regulátory sú používané v bazénoch, na kúpaliskách, vo vodárňach a úpravniach vody, ako aj pri ďalších priemyselných aplikáciách.

Spoľahlivosť vďaka vysokej kvalite

Regulátor C 2213 sa predovšetkým využíva pri rovnomernom odbere plynného chlóru, chlorovodíku, oxidu uhličitého alebo oxidu siričitého, pričom spĺňa tie najvyššie bezpečnostné štandardy. Tento regulátor má všestranné využitie, je možné prepojenie s manometrom a poistkou. K dispozícii pre záujemcov je aj odlučovač kondenzátu k aplikácii na tlakovej strane vstupného ventilu tohto regulátoru.

Regulátor C 2213 je koncipovaný ako pre jednotlivé aplikácie, tak aj pre paralelné využitie viacerých regulátorov pri batériovej prevádzke.

Prepracované konštrukčné prevedenie

Pri strate podtlaku v potrubí sa podtlakový regulátor na rozhraní medzi pretlakom v plynovej nádrži a podtlakom v rozvode automaticky uzatvorí, pričom pracuje bez použitia ďalšej pomocnej energie. V prípade poklesu tlaku v rozvode sa aktivuje okamžite. Obmedzovač prietoku pri príliš vysokom odbere zabráni pokrytiu plynovej nádrže ľadom. Pokiaľ tlak v plynovej nádrži pri vyprázdňovaní poklesne na hodnotu nižšiu, ako je pretlak 0,2 barov, aktivuje sa poistka zostatkového tlaku čo umožní výmenu plynovej nádrže aj bez narušenia systému rozvodu. To súčasne zabráni preniknutiu vlhkosti z okolitého vzduchu do systému a do plynovej nádrže. Vysoko kvalitné a chemicky stabilné materiály, použité pri výrobe regulátoru C 2213 sú zárukou dlhej životnosti.



Technické údaje

Výstup pre plynný chlór	25 g/h až 10 kg/h
	(s obmedzovačom prietoku < 1 kg/h)
Max. vstupný tlak	max. 16 bar
Tlaková prípojka	s prevlečnou maticou BSW 1"
Podtlaková prípojka	hadicová svorka d 8/12
Materiál vstupného ventilu	monel, mosaz a hastelloy
Materiál telesa	PVC
Materiál membrány	FPM
Manometer	-1 až 15 bar
Hlásenie o vyprázdnení kontaktný manometer	alternativa manometru
Rozmery (š x v x d)	108 x 218 x 169 mm
Hmotnosť	cca 2,3 kg

Stručná charakteristika

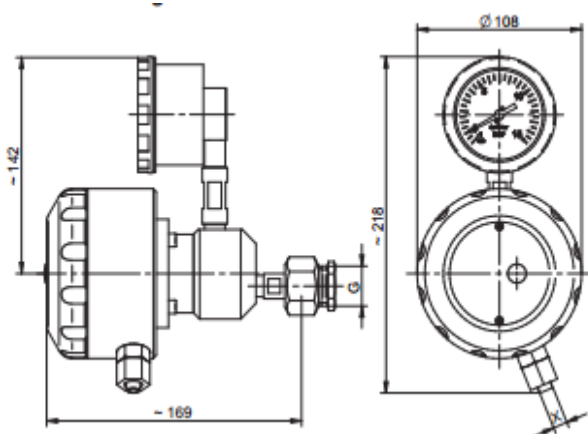
- výstup plynného chlóru je 25 g/h až 10 kg/h
- kompaktný dizajn
- bezpečná prevádzka vďaka podtlaku
- obmedzovač prietoku
- plynový filter
- k dispozícii s akýmikoľvek bežnými prípojkami
- možnosť pripojenia priamo na plynové fľaše alebo zberné potrubie

Podtlakový regulátor C 2213

Varianty regulátoru

pripojenie plynu	prípojka	obj.č. manometer -1..0..15 bar	kontaktný manometer	bez manometra
1"	d 8/12	20401303	20401305	20401301
G5/8	d 8/12	20401321	20401322	20401320
G3/4	d 8/12	20401315	20401316	20401314
1" so zvýšeným zostatkovým tlakom	d 8/12	20401304	20401306	20401302
1"	d 12/16	20401309	20401311	20401307
G5/8	d 12/16	20401324	20401325	20401323
G3/4	d 12/16	20401318	20401319	20401317
1" so zvýšeným zostatkovým tlakom	d 12/16	20401310	20401312	20401308

Rozmerový náčrt



Všetky rozmery sú v mm

Tesnenia pre prípojky

Pripojovací závit	norma	obj.č.
W1"	DIN 477	81834
G5/8	BS 341	81832
G3/4	AS 2473	81833
1.030-14NGO	CGA V-1(660)	81836
Yoke	CGA V-1(820)	81837

Upozornenie: Servisné sady pre vstupné ventily neobsahujú tesnenia pre prípojky!

Príslušenstvo

Pre inštalácie a prevádzku je možné dodať tiež nasledujúce príslušenstvo:

Popis	obj.č.
Bezpečnostný ventil pre C 2213, prípojky d 8/12	32843
T-kus, prípojky 3x d 8/12	33661
Držiak pre montáž na stenu, PVC s prípojkou 1"	38909
Držiak pre montáž na stenu, PVC s prípojkou G 3/4"	38911
Držiak pre montáž na stenu, PVC s prípojkou G 5/8"	38910
Zberný rozvod pre podtlakovú prevádzku, 3-dielne	22300038
Zberný rozvod pre podtlakovú prevádzku, 6-dielne	22300041
Silikonový tuk strednej viskozity	35537
Sada príslušenstva: 5 m hadica, PE, d 8/12, upevňovacie prvky pre rozvody, fľaška s čpavkovým roztokom	22412

Servisné sady

Popis	obj.č.
Podtlakový regulátor C 2213 bez vstupného ventilu	35039
Sada ND pre vstupný ventil C 2213	38619
Sada ND pre vstupný ventil C 2213 se zvýšeným zostatkovým tlakom	38924